

ほほえみ

医療法人社団 豊寿会 介護老人保健施設 高嶺の郷
 〒678-1241 兵庫県赤穂郡上郡町山野里2305-1
 TEL. 0791-57-3250 FAX. 0791-57-3253
 HP <http://takaminenosato.com> e-mail: takaminenosato.com

5周年記念祭は9月1日(土)・2日(日)に実施 !

～プログラムが決まりました。家族や地域の皆さんの参加のもと～

平成14年に開設しました介護老人保健施設「高嶺の郷」は、9月1日に5周年を迎えます。

その日を記念し利用者様やご家族様、地域の皆様の参加による5周年記念事業「ほほえみの祭典」を実施いたします。プログラム(予定)が決まりました。「利用者様の日常活動・生活を支援しよう。」をテーマに介護施設らしく地味ですが、ほほえみのこぼれる2日間への50日カウントダウンを始めます。

皆様のご協力よろしく願いいたします。

9月1日(土)

9月2日(日)

10時頃	おはようレクレーション	おはようレクレーション
10時15分	「ソーメン流し」準備	「たこやき」準備
10時30分	ボランティア出演	ボランティア出演
11時	来賓あいさつ	
11時15分	バイキング「高嶺」オープン	屋台料亭「ほほえみ」開場
13時頃	ボランティア出演	ボランティア出演
14時頃	創作劇「ほほえみ」	創作劇「ほほえみ」
15時頃	おみやげタイム	たいむカプセル入庫式 おみやげたいむ

～ 随時 ～

実演・マニュアル配付等があります。

- * リハビリ公開スポット
 学習療法 園芸療法 回想療法
 アロマセラピー
- * 生活介護のあれこれ
 食事介助 入浴介助 排泄介助
 口腔ケア
- * 介護用品コーナー



お願い・・・ご家族の皆様には、別に出欠のご案内をいたしております。

育ちました！ 育ちました。そだった…

園芸療法 2ヶ月

みんなの顔はほほえみ・えがお

5月から入所・通所の利用者みんなで育てた「にこにこ園」に、トマトやなすび、ピーマンが収穫できるようになり、ゴーヤさつまいもなども勢いよく蔓がのびました。



あさがおも蔓はどこに伸びようかなと一生懸命で

「シントウのわき芽はもっと早く取り、三本仕立てがよい。」
「いや、今から取るのは花も実もついているのに可哀そう。」
とにこにこしながら満足顔です。

暑い中、レタスの収穫を終え、オクラ植えを黙々とされる姿はたのもしいかぎりです。

花や野菜は、病気にも冒されず、元気に育っています。



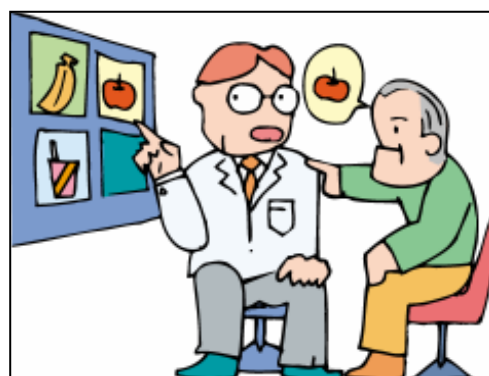
学習療法

100点とれたよ！！

「うまくスタートできるかな？」と心配していましたが、楽しんで読み書き・計算に取り組んでくれる方が増えてきました。

「先生は、日替わりなんやね？」と尋ねられ、「よろしくお願いたします。」と神妙に答える私たちです。

スタッフ体制を強化しながら利用者を増やしていきます。



5周年記念祭

当日のボランティア募集

9月1日(土) 9時～16時

9月2日(日) 9時～16時

そーめん流し、たこ焼き

おみやげタイム

生活ボランティア してみませんか！

あなたが行えること、行いたいことで力を貸していただけませんか。

囲碁 将棋 お話相手 ゲーム

園芸療法、学習療法の補助者。

団体、グループでの参加もお待ちしております。